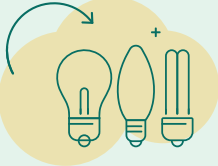




À conserver !



# Guide du tri

Agissons ensemble  
pour notre environnement





# Le papier et les emballages



## Infos importantes

- Ils se jettent en vrac dans les conteneurs.
- **Pensez à vider et séparer les différents emballages les uns des autres.**
- **Ne pas emboîter les emballages.**

C'est un emballage ou pas ?  
Si c'est oui,  
c'est dans le bac de tri !



## Tout comprendre sur l'Info-tri

L'Info tri est une signalétique qui permet d'identifier facilement où déposer les emballages du quotidien.

### Où trouver l'Info-tri ?

Vous pouvez retrouver l'Info-tri directement sur l'emballage du produit.







## Le verre



**Bouteilles, parfums...**  
**Sans les bouchons !**



**Pots, bocaux...**  
**Sans les bouchons !**



## Infos importantes

- Vider les contenants.
- Inutile d'enlever les étiquettes.
- **Pensez à séparer les différents emballages des bouchons et couvercles.**



Le verre se recycle à l'infini !

Tout le verre collecté du territoire est recyclé en France !



Sans les bouchons !



## Tout comprendre sur l'Info-tri

L'info tri est une signalétique qui permet d'identifier facilement où déposer les emballages du quotidien.

### Où trouver l'Info-tri ?

Vous pouvez retrouver l'Info-tri directement sur l'emballage du produit en verre ou sur son étiquette.



LE TRI  
+ FACILE



BOUTEILLE

O  
TRI  
VERRE





# Les ordures ménagères

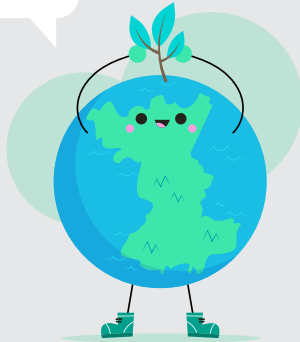


## Infos importantes

- Ce sont les seuls déchets à ne pas jeter en vrac dans les conteneurs.
- Ces déchets sont soit enfouis, soit incinérés.

Un sac d'ordures ménagères est directement emmené au centre d'incinération ou d'enfouissement, il n'est pas rétrié !

Trier permet d'économiser les ressources naturelles en limitant les matières premières !



Les ordures ménagères sont des déchets ultimes, c'est-à-dire des déchets qui ne peuvent pas être recyclés !

## Les ordures ménagères c'est tout ce qui reste APRÈS AVOIR FAIT LE TRI !

Les mégots, la litière non végétale, les cotons démaquillants, les couches, les protections hygiéniques, les coton-tiges, les essuie-mains, les éponges, les brosses-à-dents, les rasoirs, les sacs d'aspirateurs...



**La vaisselle, les miroirs, le verre cassés...**  
sont à jeter avec les ordures ménagères ou à déposer en déchetterie.





# Les biodéchets



## Besoin d'un composteur ?

Prenez contact :

☎ **02 33 67 54 85**

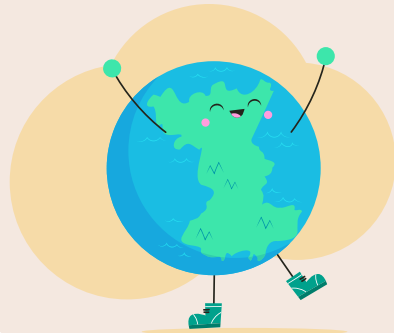
✉ **service.dechets  
@cdcvm.fr**



## Infos importantes

- Depuis 2024, il est obligatoire pour les collectivités de proposer une solution aux usagers de tri à la source de leurs biodéchets.
- Jeter ses biodéchets dans un composteur permet de réduire la quantité de ses ordures ménagères.
- **Les produits laitiers, la viande et le poisson peuvent provoquer des nuisances, ils sont plutôt déconseillés.**

Certains déchets doivent être mis en morceaux notamment les peaux d'agrumes qui mettent plus de temps à se décomposer et elles doivent être jetées en petite quantité !



## Les déchets alimentaires d'origine animale ou végétale

Épluchures de fruits et de légumes, coquilles d'oeuf, coquilles de moules, pépins, noyaux, restes de repas, le marc de café, le thé...



## Les déchets biodégradables

Mouchoirs, essuie-mains, serviette en papier, petit carton fin en morceaux, la litière biodégradable...



## Les déchets du jardin

Feuilles mortes, gerbe, fleurs fanées, brindilles, les copeaux et sciures de bois non traités, la cendre froide en petite quantité...



# La déchetterie

## Nos déchetteries

### VIMOUTIERS

📍 ZA rue des Charmes  
61120 VIMOUTIERS

🕒 **Horaires :**

- Lundi, mardi, jeudi, vendredi, samedi : 9h - 12h / 14h - 17h45
- Mercredi : 14h - 17h45

📞 **Contact : 06 12 24 79 61**

### MERLERAULT-LE-PIN

📍 ZA Le Moulin à Vent  
61240 MERLERAULT-LE-PIN

🕒 **Horaires :**

- Mardi, jeudi : 9h-12h
- Mercredi, vendredi : 14h-17h45
- Samedi : 9h-12h / 14h-17h45

📞 **Contact : 06 21 42 83 79**

### SAP-EN-AUGE

📍 ZA Les Terriers  
61470 Le Sap - SAP-EN-AUGE

🕒 **Horaires :**

- Lundi, mardi : 14h -17h45
- Mercredi : 9h - 12h
- Vendredi, samedi : 9h-12h / 14h-17h45

📞 **Contact : 06 12 24 97 75**

### GACÉ

📍 Lieu dit Beaulieu  
61230 SAINT-ÉVROULT-DE-MONTFORT

🕒 **Horaires :**

- Mardi, mercredi, jeudi, vendredi, samedi : 9h - 12h / 14h - 17h45

📞 **Contact : 07 84 56 21 71**

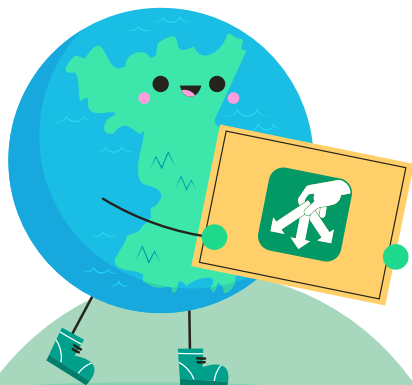
### SAINTE-GAUBURGE- SAINTE-COLOMBE

📍 ZA le Boulay Sud  
61370 SAINTE-GAUBURGE-SAINTE-COLOMBE

🕒 **Horaires :**

- Mardi, jeudi : 14h-17h45
- Mercredi, vendredi : 9h-12h
- Samedi : 9h-12h - 14h-17h45

📞 **Contact : 07 84 56 20 01**



## Les déchets acceptés en déchetterie :



AMPOULES / NÉONS



APPAREILS  
ÉLECTRIQUES



BATTERIES  
AUTOMOBILES



BOIS



CARTONS



CARTOUCHES ENCRE



DÉCHETS DIFFUS  
SPÉCIFIQUES (DDS)



ENCOMBRANTS

DÉCHETS  
ENCOMBRANTS



EMBALLAGES  
EN VERRE



GRAVATS/TERRES



HUILES ALIMENTAIRES



HUILES DE VIDANGE



MEUBLES  
LITERIE



PALETTES



PAPIERS



PILES ET BATTERIES



PNEUMATIQUES



RADIOGRAPHIE



TEXTILES



VÉGÉTAUX

## Les interdits :



AMIANTE-CIMENT



BOUTEILLES DE GAZ



EXTINCTEURS



MÉDICAMENTS

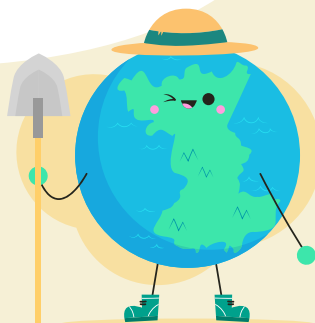


DÉCHETS DE SOINS  
À RISQUES INFECTIEUX

Pour gagner du temps, je trie tous les déchets selon leur catégorie avant de les amener en déchetterie.

À la déchetterie, je reste poli.

Sur site, je respecte la vitesse et les autres usagers.



Je demande au gardien en cas de doute.

Le gardien n'est pas là pour vider mon véhicule.



# Quelques écogestes

## Pour réduire sa production de déchets

### Plutôt que de jeter

- **Faites des dons ou vendez des objets que vous n'utilisez plus**
- **(Faites) réparer vos objets dysfonctionnant**

### Pour limiter les emballages

- **Achetez en vrac**
- **Achetez sur le marché ou auprès des producteurs locaux**
- **Achetez ou consommez selon vos besoins**
- **Favorisez les produits réutilisables**
- **Favorisez le fait maison**

Plus d'infos sur [www.cdcmvam.fr](http://www.cdcmvam.fr)  
ou au 02 33 67 54 85



Ne pas jeter sur la voie publique.